

## 2 Planning prévisionnel des travaux

La période de préparation de la tranche ferme et de la tranche optionnelle 01 est prévu pour une durée de 18 semaines (fin de la S15-S33). Pour la période d'exécution celle-ci se déroulera sur une durée de 20 semaines (S32 au début de la S51).

## 3. Mesure des gestions des déplacements

### 1 Fermeture de la circulation

Les travaux d'écran sont situés sur la RD952 ainsi sa fermeture complète sur différentes portions est nécessaire. Ces travaux auront un impact sur le trajet des riverains de Chouzé-sur-Loire ainsi que les véhicules en transit venant de Saumur.

### 2 Choix des itinéraires de déviation

Les itinéraires de déviations ont été définis en concertation avec le STA Nord-Ouest du Département 37, gestionnaire local des routes départementales hors agglomération. Le plan de déviation global est identique pour le sens Chouzé-sur-Loire/Varennes-sur-Loire et le sens Varennes-sur-Loire/Chouzé-sur-Loire

### 3 Déviation principale

Cette déviation a pour cible première les personnes en transit entre Tours et Saumur.



Figure 5 : Déviation globale lors des travaux d'étanchéification des digues à Chouzé-sur-Loire

## 4 Déviation locale

Le chantier étant réparti sur plusieurs secteurs il est nécessaire de mettre en place deux déviations locales.

La déviation d'entrée de Ville pourrait être retirée à l'issu du passage de l'atelier « trancheuse », une circulation alternée pourra être mise en place sur la voie côté Val.

- Déviation « Entrée de ville » :

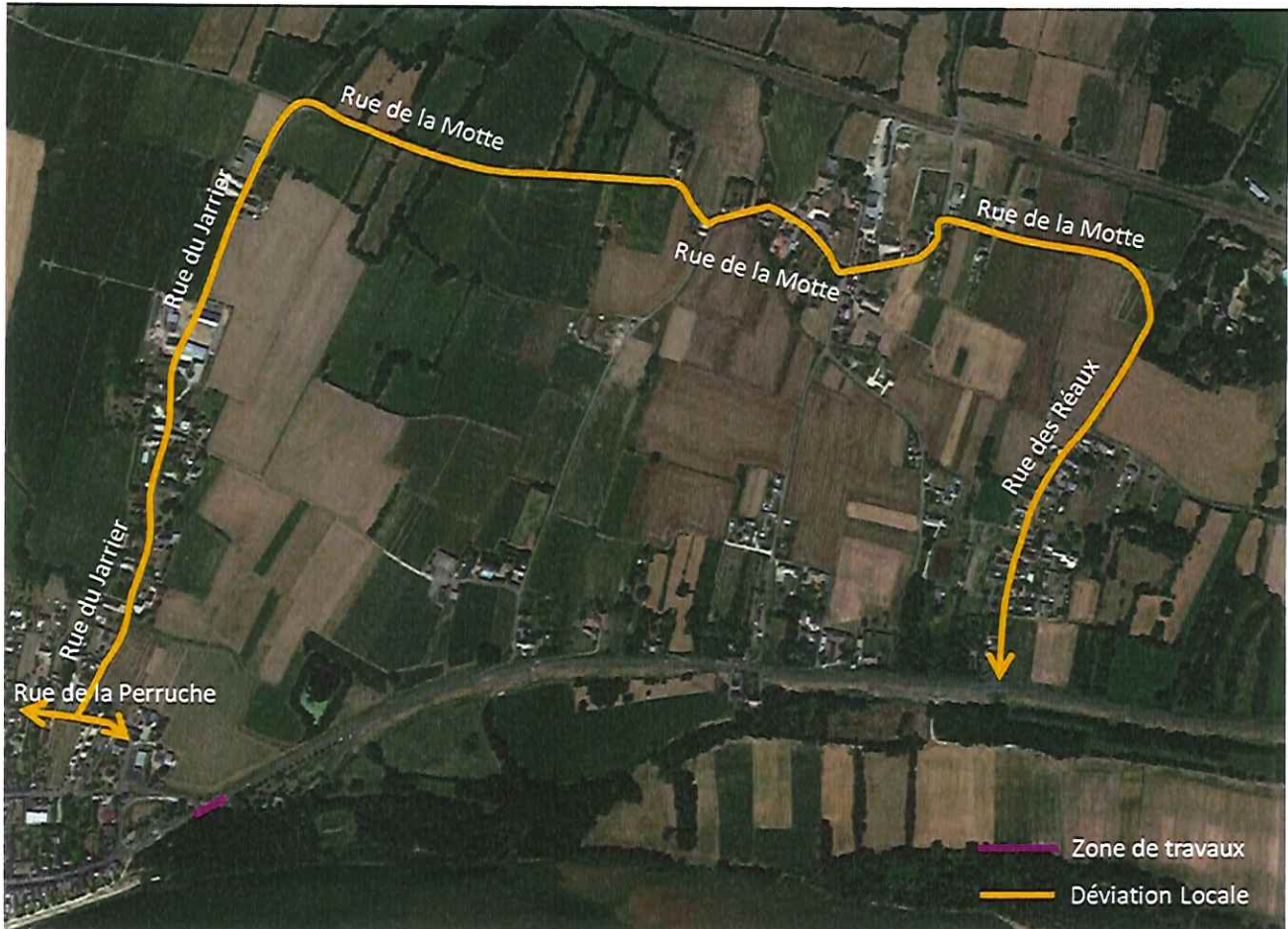


Figure 6 : Plan détaillé de la déviation en entrée de ville

- Déviation « Agglomération et hors agglomérations »



Figure 7 : Plan détaillé des déviations agglomération et hors agglomération